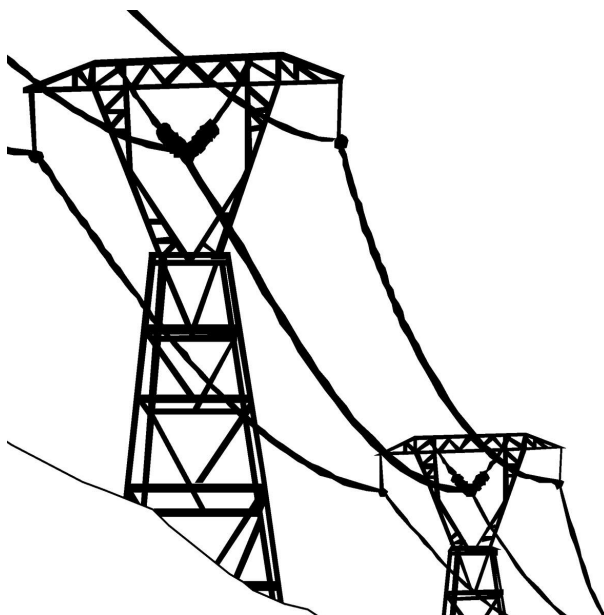


Starkströmsanläggningar

Ägaren till en elanläggning är ansvarig för att den sköts och att ingen kommer till skada vid användandet.



SÄKRA ANLÄGGNINGAR

En starkströmsanläggning är en elektrisk anläggning eller elektrisk anordning som har spänning, strömstyrka eller frekvens som kan vara farlig för person, husdjur eller egendom.

Exempel på elektrisk anläggning är elcentralen, vägguttag och ledningarna. En elektrisk anordning är till exempel en hårtork, tv, kylskåp och betongblandare.

Ägaren till starkströmsanläggningen är ansvarig för att den sköts och att ingen kommer att skadas vid användandet. Ansvaret och skyldigheter styrs av ellagen, starkströmsföreskrifterna och även av andra föreskrifter.

SKYLDIGHETER

- Anläggningen ska vara i skick som ger nödvändig säkerhet för personer, husdjur och egendom.

ANSVAR

- Ägaren ska se till att anläggningen har nödvändig säkerhet för personer, husdjur och egendom.
- Ska se till att tillsyn genomförs enligt del C3 i starkströmsföreskrifterna (sammanfattas nedan). Hela föreskriften finns tillgänglig på Elsäkerhetsverkets webbplats, www.elsakerhetsverket.se.

TILLSYN

Med tillsyn av anläggningen menas att vid bestämda tillfällen göra en genomgång för att leta efter fel och brister och att rätta till dessa. Tillsynen ska ske både fortlöpande och periodiskt.

FORTLÖPANDE TILLSYN (C 32)

Den rutinmässiga kontrollen av anläggningen ska

- byta skadade eller slitna (gamla, nötta) delar som inte ger nödvändig säkerhet för personer, husdjur eller egendom, till exempel ett trasigt vägguttag eller en uttorkad ledning med sprickor i isoleringen.
- anpassa anläggningen till ändrade förhållanden (högre luftfuktighet, ökad elbelastning eller annan verksamhet).
- se till att alla anläggningsdelar hålls fria från stora mängder damm och smuts samt fria från ledande material som metallspån och vatten. Tänk på att elmaterialen inte har tillräckligt skydd mot högtrycksbesprutning och därför måste skyddas vid rengöring.
- vid tillfälliga anläggningar (till exempel vid byggnation och på mässor) vara extra uppmärksam för skador och slitage, då dessa är mer utsatta än andra anläggningar.

PERIODISK TILLSYN (REVISIONSBESIKTNING C 33)

En noggrann kontroll av anläggningen med bestämda tidsintervall. Kontrollen utförs av en person med rätt utbildning och kunskaper i lagar och regler. Intervallen anpassas efter anläggningens användning, konstruktion, miljö och utnyttjningsgrad.

Elektriska Nämndens besiktningintervall kan ge vägledning. *Periodisk tillsyn ska utföras på alla anläggningar*

- med stora påfrestningar (hissar, anläggningar utomhus och inom industrin, sjukhus och lantbruk)
- där många människor samlas (kyrkor, teatrar, restauranger, hotell och skolor)

- som representerar stora värden
- där brandfarliga eller explosiva varor hanteras
- med säsongsberoende användning (skidliftar, glasskiosker).

För andra anläggningar ska kontroll genomföras när det behövs (vid renoveringar, ny verksamhet eller ägarbyte). Kontrollen samt fel och reparationer ska dokumenteras och vara tillgänglig för Elsäkerhetsverket.

Fel som kan utgöra omedelbar fara ska repareras direkt. För övriga fel ska en åtgärdsplan skrivas.

OM DET BRINNER – RING ALLTID 112

Svenska Brandskyddsföreningen är en medlemsorganisation som arbetar för ett brandsäkrare Sverige. Genom information och utbildning hjälper vi människor, företag och organisationer att ta eget ansvar för sitt brandskydd. **Telefon 08-588 474 00. www.svbf.se**